

REPLAY

PROGETTI DI GUSTO



STOSA
CUCINE

STOSA - UNA FAMIGLIA ITALIANA - 50 ANNI DI STORIA E UNA SOLA GRANDE PASSIONE LA CUCINA

Da 50 anni produciamo solo cucine, create e prodotte per migliorare la vita di chi, ogni giorno, vive nello spazio più conviviale della casa. Progettiamo e realizziamo esclusivamente in Italia prodotti eccellenti nella qualità, realmente sostenibili per ogni famiglia italiana e per i giovani. Ecco perché una cucina Stosa nasce da valori autentici come impegno, onestà, rispetto e originalità. In Italia e in oltre 40 Paesi nel mondo, con un mercato in costante espansione. Impegno per dare il meglio di noi attraverso ogni singola cucina, direttamente a casa tua. Onestà per trasformare i nostri progetti in spazi di vita davvero sostenibili. Rispetto per la natura che ci circonda e per tutta la filiera produttiva. Originalità per essere sempre più competitivi nell'innovazione tecnologica e funzionale. È così che ogni giorno costruiamo le nostre cucine. Pensando a te.

STOSA, AN ITALIAN FAMILY. 50 YEARS OF HISTORY AND ONE GREAT PASSION: KITCHENS.

For 50 years we've been producing only kitchens, designed and built for those who enjoy spending time in the most welcoming room in the home. Our products, designed and made entirely in Italy, stand out for their quality yet are affordable for Italian families and young people. Because a Stosa kitchen is based on authentic values like commitment, honesty, respect and originality in Italy and a further 40 countries worldwide, with a constantly growing market. Commitment to offer our best in every single kitchen, directly in your own home. Honesty to turn our designs into truly sustainable living areas. Respect for the nature surrounding us and for the whole production chain. Originality to be more and more competitive with regards technological and practical innovation. That's how we build our kitchens every day. Thinking of you.



REPLAY

PROGETTI DI GUSTO

Replay è la collezione che non pone limiti alla creatività in cucina e propone un menù ricco di ingredienti e sapori da mixare e abbinare. Partire dallo stile, scegliere le finiture e gli elementi, trovare gli accostamenti, aggiungere quel tocco in più che sa fare la differenza ed eventualmente riprovare e cambiare per creare la propria ricetta perfetta. E infine, condividerla con la famiglia e gli amici per dare più gusto alla vita.

With the Replay collection, the sky's the limit for your creativity in the kitchen, offering a rich menu of ingredients and flavours to mix and match. Start with the style, choose the finishes and elements, figure out what matches, add that extra touch that makes a difference and if you need to, try again and switch things around to create the recipe that's perfect for you. Lastly, share it with your family and friends to spice up life.

REPLAY

PROGETTI DI GUSTO

Dieci portate principali molto variegata per esprimere dieci stili diversi di cucina: con le sue molteplici proposte cromatiche e funzionali, Replay soddisfa tutti i gusti. Da quelli più naturali e lineari, a quelli più colorati e creativi. Tante soluzioni per ambienti di design, in cui cucina e living sono parte di un unico progetto coordinato.

Ten quite extremely variegated main dishes to express ten different kitchen styles; by offering a plethora of colours and functions Replay satisfies all tastes, from the more natural and straightforward to the more colourful and creative. You have plenty of choices for creating designer rooms where the kitchen and living room comprise a single matching design.



Replay composizione 1 _____

DUE NUOVI COLORI PER UN OPEN SPACE DAL GUSTO FRESCO

Two new colours for a crisp open space

pag.4



Replay composizione 2 _____

IN CUCINA SAPORI ESOTICI, INGREDIENTI MEDITERRANEI E COLORI VIVACI

Exotic flavours in the kitchen, mediterranean ingredients, and vivacious colours

pag.16



Replay composizione 3 _____

CUCINA E LIVING DA GUSTARE E VIVERE AL NATURALE

A kitchen and living room to enjoy and experience just the way they are

pag.26



Replay composizione 4 _____

NELLA CUCINA-LIVING L'INTENSITÀ DEL ROSSO PER SCALDARE L'AMBIENTE

In the kitchen/living room the bright red heats things up

pag.32



Replay composizione 5 _____

FACTORY STYLE E UN TOCCO DI ARANCIO

Factory style and a touch of orange

pag.38



Replay composizione 6 _____

UN AMBIENTE UNICO MOLTO CONTEMPORANEO PER GUSTI ATTUALI

A very contemporary unique environment for today's tastes

pag.44



Replay composizione 7 _____

LA CUCINA LIGHT DOVE CI SI PUÒ RILASSARE CUCINANDO

The light kitchen where you can relax as you cook

pag.50



Replay composizione 8 _____

UN MIX DI FINITURE PER LA CUCINA FUSION DAL GUSTO INTERNAZIONALE

A mix of finishes for the fusion kitchen with international taste

pag.56



Replay composizione 9 _____

INGREDIENTI NATURALI INTERPRETATI IN MODO RAFFINATO ED ELEGANTE

Natural ingredients interpreted in a refined, elegant manner

pag.62



Replay composizione 10 _____

LA CUCINA GIOVANE SFIZIOSA E ORIGINALE PER VITE DINAMICHE

The young, whimsical and original kitchen for dynamic lives

pag.66



Polimerico materico
Textured polymeric
Rovere Tabacco

Polimerico liscio
Smooth polymeric
Verde Riace Opaco

Polimerico liscio
Smooth polymeric
Lana Grey Opaco

Replay composizione 1

Una ricetta dal sapore fresco ma deciso che con i colori porta in cucina la sapidità e la vivacità del mare, mentre con le venature evoca l'autenticità e la genuinità delle materie prime. La cucina è come un piatto creato con gli ingredienti della tradizione italiana, reso contemporaneo e originale dal loro abbinamento.

A recipe with a fresh yet strong flavour, so colourful that it brings all the sapidità and vivacity of the sea to the kitchen, while the grain of the wood evokes the authenticity and genuineness of its ingredients. This kitchen is like a dish created using the ingredients of the Italian tradition but made contemporary and original with how they're paired.



Replay composizione 1

Basi e colonne in polimerico liscio Lana Grey Opaco.
Top e fianchi in Fenix Bronzo Doha.
Elemento liberty in finitura Peltro con inserti in Fenix Bronzo Doha. Elemento a giorno per base in laccato Peltro. Elementi Jolly Evo in laccato Peltro con inserti in Fenix Bronzo Doha. Pensili in polimerico Verde Riace Opaco. Zoccolo in PVC Peltro. Madia con basi in polimerico Verde Riace Opaco. Basamento Diagonal in finitura Peltro.

Smooth Lana Grey Opaco polymeric base and tall units.
Fenix Bronzo Doha top and sides. Peltro-finished Liberty element with Fenix Bronzo Doha inserts.
Open elements for lacquered Peltro base unit.
Lacquered Peltro Jolly Evo Elements with Fenix Bronzo Doha inserts. Verde Riace Opaco polymeric wall units. Peltro PVC plinth. Sideboard with Verde Riace Opaco polymeric base units. Peltro-finished Diagonal base.





PIANO COTTURA
ROTONDO E LUCI
INTERNE A LED

Round hob and inner Led lights

La funzionalità assume una nuova forma con il piano cottura rotondo: da solo per zone cottura più piccole, o in coppia per raddoppiare la propria utilità, il design innovativo dei fuochi si adatta ad ogni tipo di spazio. Inoltre, la luce interna dei cassetti rafforza il lato pratico dell'arredo, illuminandosi ad ogni apertura e rendendo più comoda la vita in cucina.

The new face of functionality with the round hob: by itself for small cooking surfaces or in pairs to double the usefulness. The innovative design of the burners adapts to any type of space. Plus, the inner drawer light ups makes the furniture more practical, lighting up every time you open it and making life in the kitchen easier.





L'area cooking al centro divide la cucina dal living, senza interrompere il dialogo tra gli ambienti: da un lato la praticità di fornelli, mensole e contenitori, dall'altro lato lo stile di una parete d'appoggio che sembra una boiserie. L'open space è aperto a nuove soluzioni e con l'isola attrezzata definisce la funzionalità e l'estetica dei singoli spazi.

The cooking area in the middle separates the kitchen from the living room without breaking the flow from one room to the next: on one side the practicality of the stove, shelves, and containers, and on the other side the style of a supporting wall that resembles boiserie. The open space is open to new options and with the equipped island it defines the functionality and look of the individual rooms.



TOP IN FENIX ED ELEMENTI LIBERTY

Top in Fenix and Liberty elements

Il top avvolge l'isola centrale con la sua finitura bronzata e protegge i fuochi integrando elementi a giorno che diventano una comoda alzatina. Per cucinare in assoluta libertà con lo sguardo rivolto verso gli ospiti e, allo stesso tempo, tenendo tutto ciò che serve a portata di mano ed evitando gli schizzi nel living. La convivialità ha nuove forme e cucinare insieme è un piacere, ma alcune regole pratiche rimangono immutate nel tempo.

The top envelops the central island with its bronze finish and protects the burners integrating open elements that turn into a handy upstand. You are entirely free to cook, keeping everything you need in reach, but with one eye on the guests sitting in the living room. Here we have new forms of conviviality and cooking together is delightful, but some practical rules will always stay the same

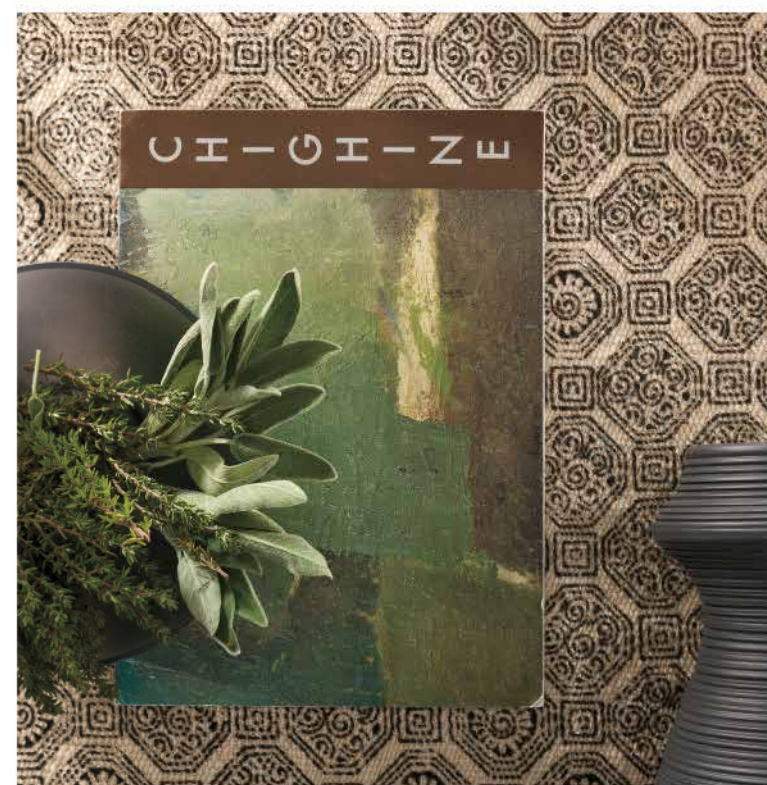




KITCHEN+LIVING

Dalla cucina, il Verde Riace arriva nel living per rivestire la madia con la sua freschezza. A fare da sfondo, la schiena dell'isola centrale in Rovere, che con la texture delle venature scalda l'ambiente e si abbina al pavimento e alla parete-boiserie. Living e cucina condividono lo spazio e convivono in perfetta armonia.

From the kitchen Verde Riace reaches the living room, dressing up the sideboard with its freshness. The rear of the central oak island acts as a backdrop. With the texture of the wood grains it makes for a cosy environment and matches the floor and wall-boiserie. Living room and kitchen share the space and coexist in perfect harmony.





Replay composizione 2

Una base bianca mescolata a gusti esotici e sapori mediterranei dà forma a una cucina che sperimenta nuovi accostamenti. Le tonalità del giallo e del verde insaporiscono il total white con la loro intensità e senza confondersi mantengono ben distinte le loro caratteristiche per un perfetto equilibrio.

A white base unit mixed with exotic tastes and Mediterranean flavours forms a kitchen that experiments new pairings. Yellow and green spruce up the all-white with their bright tone. They don't mingle but rather maintain their characteristics quite distinctly in a perfect equilibrium.





Replay composizione 2

Basi e pensili in polimerico liscio Bianco Opaco. Colonne in polimerico liscio Bianco Opaco, polimerico Glamour Lux Papaya Lucido e Avocado lucido. Elementi a giorno in laccato Verde Oliva Opaco. Cappa a parete Mare finitura Bianca. Zoccolo e gola piatta laccato Verde Oliva Opaco. Top e alzatina in Fenix Bianco Malè.

Smooth Bianco Opaco polymeric base and wall units. Smooth Bianco Opaco polymeric, Glamour Lux Papaya Lucido polymeric, and Avocado Lucido tall units. Lacquered Verde Oliva Opaco for the open elements. White-finished Mare wall hood. Lacquered Verde Oliva Opaco plinth and flat groove. Fenix Bianco Malè top and upstand.





ACCESSORI E DETTAGLI COLORATI

Colourful accessories and details

I portaoggetti sopra il piano cottura sono accessori pratici e funzionali, che colorati diventano anche molto decorativi. Se la finitura è la stessa di altri dettagli, come gola, zoccolo e moduli a giorno, si viene a creare un gioco di richiami cromatici di grande tendenza.

Il top è in HPL materiale di ultima generazione pratico e resistente e d esteticamente perfetto con lavorazione del bordo a 30°.

In cucina, non solo il gusto, ma anche l'occhio vuole la sua parte.

The holders above the hob are practical and functional accessories that, once coloured, become even more decorative. When the finish is the same as other details like grooves, plinths, and open modules, beguiling references emerge between colours – simply the height of trendiness.

The top is made out of HPL, an advanced technology material, practical and strong with a seamless look and edge worked to 30°.

In the kitchen one must please the eye, not just the palate.



TOP E LAVELLO FINITURA HPL / HPL-FINISHED TOP AND SINK



Nove possibilità di personalizzazione, dal bianco assoluto agli effetti materici, per il top della cucina con lavello integrato. Un unico elemento per chi ama le superfici continue e senza interruzioni, per i gusti minimal che ricercano un'originalità discreta ma non rinunciano alla funzionalità. Top e lavello sono una cosa sola e la cucina diventa unica nel suo genere. E' possibile, inoltre, la realizzazione del lavello con il fondo della vasca in acciaio.

Nine personalisation options – from Bianco Assoluto to textured effects – for the kitchen top with built-in sink. A unique piece for those who love smooth surfaces without any breaks, for minimal tastes that seek a discreet originality but without trading off functionality. Top and sink are all in one and the kitchen becomes one-of-a-kind. You can also have the sink made with a steel basin bottom.

**TOP E LAVELLO
STESSA FINITURA
PER DIVENTARE
- UN PEZZO UNICO -**

Top and sink, same finish to become a sole unit



KITCHEN + LIVING & COLOUR

Basi in polimerico Liscio Bianco Opaco. Pensili in polimerico liscio Papaya lucido. Elementi a giorno per pensili in laccato Verde Oliva Opaco.

Smooth Bianco Opaco polymeric base units. Smooth Papaya Lucido polymeric wall units. Open elements for lacquered Verde Oliva Opaco wall units.





Replay composizione 3

Una ricetta leggera nella scelta delle finiture, più articolata nella composizione, ma semplice da gustare. Le tonalità chiare abbinata alle venature scure rilasciano il loro contenuto zuccherino e molto delicato. La cucina non necessita di particolari condimenti per essere assaporata e si lascia apprezzare al naturale.

A light recipe in its selection of finishes, more elaborate in the composition, but easy to enjoy. The light shades paired with the dark grains emanate an essence both sweet and quite delicate. This kitchen doesn't call for any special seasoning to be savoured and you can enjoy it au naturel.





Replay composizione 3

Basi in polimerico materico Rovere Tabacco e polimerico liscio Avio Opaco.
Elementi a giorno in finitura Peltro.
Pensili in polimerico liscio Avio Opaco e Lana Grey Opaco. Top e alzatina in Fenix Bronzo Doha. Zoccolo in PVC Titanio.
Colonne in polimerico liscio Lana Grey Opaco. Elementi Liberty in finitura Peltro con inserti in Fenix Bronzo Doha
Maniglia in testa Diamond.

Textured Rovere Tabacco polymeric and smooth Avio Opaco polymeric base units.
Open elements finished in Peltro. Smooth Avio Opaco polymeric and Lana Grey Opaco wall units. Fenix Bronzo Doha top and upstands. Titanio PVC plinth. Lana Grey Opaco smooth polymeric tall units.
Peltro-finished Liberty elements with Fenix Bronzo Doha inserts.
Diamond top finger pull.



KITCHEN+LIVING

Cucina, zona pranzo e living si fondono in un unico ambiente, senza nette distinzioni. Solo il tavolo a parete separa idealmente l'open space, ma non lo divide. Gli spazi dell'abitare contemporaneo si fanno più fluidi e con le luci sottopensile anche l'area cooking contribuisce a creare la giusta atmosfera da serata relax.

Kitchen, dining area, and living room blend into a single environment without net distinctions. Only the table connecting to the wall ideally separates the open space, but doesn't divide it. The spaces of contemporary living become more fluid and with the under-unit lights even the cooking area helps create the right atmosphere for relaxing evenings.





Polimerico materico
Textured polymeric
Rovere nodo naturale

Laccato / Lacquered
Color Trend
Fango Opaco

Polimerico liscio
Smooth polymeric
Rosso Borghese Opaco

Replay composizione 4

Le note intense del rosso insaporiscono le venature del rovere: pochi ingredienti dosati con attenzione per esaltare tutti i sapori e fare in modo che si armonizzino tra loro. Un tocco finale più scuro si aggiunge all'insieme, dà risalto ad alcuni dettagli e scalda ulteriormente la composizione. Assolutamente da assaggiare.

The strong notes of red add flavour to the grain of the oak: few ingredients in careful doses to exalt all the flavours and make sure that they blend harmoniously. A final darker touch finishes it all off, bringing out certain details and making the composition even warmer. You just have to taste it.



Replay composizione 4

Basi in polimerico materico Rovere Nodo naturale.
Pensili in polimerico liscio Rosso Borghese Opaco.
Vano a giorno per pensili in laccato Fango Opaco. Cappa a parete Lingotto in vetro.
Top e alzatina in laminato Lava.
Zoccolo in PVC Peltro.

Textured Rovere. Nodo Naturale polymeric base units.
Smooth Rosso Borghese Opaco polymeric wall units. Open compartment for lacquered Fango Opaco wall units. Lingotto glass wall hood.
Lava laminate top and upstand. Peltro PVC plinth.



KITCHEN+LIVING

Basi ribassate e mensola in polimerico materico Rovere Nodo naturale. Elemento Tetris con anta scorrevole in polimerico materico Rovere Nodo naturale interno laccato Fango Opaco. Colonne in polimerico liscio rosso borghese Opaco. Vano a giorno per colonna ed elemento Jolly Evo in laccato Peltro. Elemento Joy Tetris sopra basi ribassate in laccato Fango Opaco. Zoccolo in PVC Peltro. Gola laccato Peltro.

Textured Rovere Nodo Naturale polymeric lowered base units and shelf. Tetris elements with textured Rovere Nodo Naturale polymeric sliding door lacquered with Fango Opaco on the inside. Smooth Rosso Borghese Opaco polymeric tall units. Open compartment for tall unit and lacquered Peltro Jolly Evo element Joy Tetris element on lacquered Fango Opaco lowered base units. Peltro PVC plinth. Lacquered Peltro groove.





Laccato / Lacquered
Color Trend
Arancio Opaco

Polimerico materico
Textured polymeric
Pino Nero

Polimerico liscio
Smooth polymeric
Bianco Opaco

Replay composizione 5

Sapori forti, che si fanno sentire e vedere. La cucina esplora gusti più concentrati per dare vita a un piatto colorato ed energizzante. La base bianca è necessaria per riequilibrare l'insieme e creare un legame tra tutti gli ingredienti. Il progetto ideale per chi vive a colori, dentro e fuori casa, senza mai avere paura di osare.

Strong flavours that make themselves heard and seen. This kitchen explores more concentrated flavours to breathe life into a colourful and energising dish. The white base is needed to re-equilibrate the whole and create a tie between all the ingredients. The ideal design for those who live a colourful life – at and away from home – and are never afraid to be bold.



Replay composizione 5

Basi in polimerico liscio Bianco Opaco, inserto a giorno e piano in appoggio in finitura Olmo mercurio. Pensili in polimerico materico Pino Nero e laccato Arancio Opaco. Vani a giorno in finitura Olmo Mercurio. Colonne in polimerico materico Pino Nero con inserto a giorno e laccato Arancio Opaco. Gola Bianco Opaco. Zoccolo in PVC bianco Opaco.

Bianco Opaco smooth polymeric base units, open insert and Olmo Mercurio-finished top. Textured Pino Nero polymeric and lacquered Arancio Opaco wall units. Olmo Mercurio-finished open compartments. Textured Pino Nero polymeric tall units with open insert lacquered Arancio Opaco. Bianco Opaco groove. Bianco Opaco PVC plinth.





ORANGE COLORE DI TENDENZA

Orange: a trendy colour





Replay composizione 6

Come una crumb cake newyorkese: morbida e croccante, allo stesso tempo. Le venature chiare si amalgamano a superfici lisce per creare una cucina delicata nelle tonalità, ma contemporanea nella sostanza. Una ricetta dedicata ai palati attuali, che cercano il gusto e la novità anche nelle cose più semplici.

Like a New York crumb cake: soft and crunchy at the same time. The light grains blend in with smooth surfaces to create a delicate kitchen in terms of colour, but contemporary in terms of substance. A recipe dedicated to contemporary palates that yearn for flavour and novelty even in the simplest of things.





Replay composizione 6

Colonne e pensili in polimerico liscio Bianco Opaco. Basi in polimerico Rovere Nudo Bianco. Elemento Liberty e vano a giorno per pensile laccato Peltro con inserti in Fenix Piombo Doha. Top e schienale in Fenix Piombo Doha. Zoccolo in PVC bianco Opaco. Cappa a parete Itaca. Dispense metallo Amico finitura Peltro con mensole in polimerico materico Rovere Nodato. Tavolo modello Rapido struttura peltro e piano in polimerico materico Rovere nodo bianco. Maniglia Naked finitura Peltro.

Smooth Bianco Opaco polymeric tall and wall units. Rovere Nudo Bianco polymeric base units. Liberty element and open compartment for lacquered Peltro wall unit with Fenix Piombo Doha inserts. Fenix Piombo Doha top and back panel. Bianco Opaco PVC plinth. Itaca wall hood. Peltro-finished Amico metal larders with textured Rovere Nodato polymeric shelves. Rapido table model, Peltro structure and textured Rovere Nudo Bianco polymeric top. Peltro-finished Naked handle.



KITCHEN+LIVING

Il fianco a giorno della colonna, i moduli aperti e la dispensa a scaffale introducono in cucina accenni di living. Questi elementi contemporanei e multifunzionali sono perfetti per progetti giovani e molto social, per ambienti dove l'importante è vivere il proprio tempo e condividere appieno lo spazio.

The tall unit's open side, open module, and the larder with shelves give the kitchen hints of a living room. Contemporary and multifunctional elements are perfect for young and very social designs, for environments where the important thing is to make the most of your time and share the space fully.





Replay composizione 7

In una sola parola, light. Progettata per chi non ama i gusti decisi, ma ricerca la delicatezza delle finiture e la naturalezza delle tonalità. Uno spazio armonioso e soft, dove rilassarsi cucinando, senza fretta. Dove è bello accogliere, ma anche dedicarsi alle proprie passioni per ritrovare calma e tranquillità.

In one word: light. Designed for those who aren't into bold tastes but rather are attracted to the delicacy of finishes and natural colours. A soft and harmonious space where you can relax as you cook without having to rush. Where it's nice to host but also to just do what you're passionate about, regaining calm and tranquillity.



Replay composizione 7

Basi, pensili e colonne in polimerico materico Rovere Tibet. Elementi a giorno per pensili in metallo verniciato Bianco Opaco. Cappa a parete Nuage. Top e alzatina in Fenix bianco Malè. Elementi Liberty in finitura laccato Bianco Opaco con inserti in Fenix bianco Malè. Vano a giorno per colonna laccato Bianco Opaco. Zoccolo e gola laccato Bianco Opaco. Telaio Industrial bianco Opaco con piano Fenix Bianco Malè. Panca Diagonal Bianco Opaco con seduta Fenix Bianco Malè. Sedia Kendy Nero Opaco.

Textured Rovere Tibet polymeric base units, wall units, and tall units. Open elements for lacquered Bianco Opaco metal open shelves. Nuage wall hood. Fenix Bianco Malè top and upstand. Lacquered Bianco Opaco-finished Liberty elements with Fenix Bianco Malè inserts. Open compartment for lacquered Bianco Opaco tall unit. Lacquered Bianco Opaco groove and plinth. Bianco Opaco Industrial frame with Fenix Bianco Malè top. Bianco Opaco Diagonal seat with Fenix Bianco Malè seat. Kendy Nero Opaco seat.

**CAPPA NUAGE,
ESCLUSIVO
E SINUOSO
DESIGN**

Nuage hood, exclusive and curvy design

Nell'ambiente la cappa Nuage si distingue per il suo design sinuoso e da elemento funzionale e irrinunciabile in cucina, diventa decorazione per la parete. Quando la praticità sposa l'estetica, anche gli elementi più scontati si fanno notare e valorizzano la composizione con stile.

The Nuage hood sets itself apart with its curvy design, and as a functional, essential element in the kitchen it becomes wall decoration. When practicality meets aesthetics, even the most common elements stand out and enhance the composition with style.





Replay composizione 8

Un bel mix di finiture, una mescolanza ben studiata di funzioni e una commistione riuscita di elementi: la ricetta è articolata, ma gli ingredienti di partenza sono semplici. Il segreto sta nella loro composizione finale, che dà forma a una cucina fusion aperta ai gusti internazionali e ispirata alle ultime tendenze.

A nice mix of finishes, a well-developed blend of functions and a successful mingling of elements: the recipe is elaborate, but the basic ingredients are simple. The secret lies in their final composition which sketches out a fusion kitchen open to international tastes and inspired by the latest trends.



Replay composizione 8

Basi in polimerico liscio Lana Grey Opaco,
colonne in polimerico materico Pino Nero.
Pensili con in polimerico materico Pino Nero
e polimerico liscio Grigio Daytona Opaco.
Vani a giorno Tetris in laccato Opaco Bianco.
Maniglia Onda e zoccolo in Titanio.

Smooth Lana Grey Opaco polymeric base
units, textured Pino Nero polymeric tall units.
Textured Pino Nero polymeric and smooth
Grigio Daytona Opaco shelves. Lacquered
Bianco Opaco open Tetris compartments.
Titanio Onda handle and plinth.





KITCHEN+LIVING

La maniglia applicata sul profilo dell'anta è il denominatore comune di basi, pensili e colonne. Un elemento pratico, ma anche estremamente decorativo che aggiunge alla cucina-living un sapore in più. Il design sinuoso e ondulato si abbina al carattere geometrico della composizione accentuando la fusione di forme.

The handle situated on the edge of the door is the common denominator of base, wall, and tall units. A practical element, it is also extremely decorative and adds that extra flavour to the kitchen/living room. The curvy, wavy design matches the geometric personality of the composition, accentuating the fusion of forms.





Replay composizione 9

Una cucina vegetariana molto salutare, che utilizza solo finiture e colori naturali. La matericità dell'effetto legno e la cremosità del laccato si incontrano e nella loro essenzialità riescono ad esaltare un gusto raffinato ed equilibrato. Un'interpretazione elegante di ingredienti conosciuti, ma riproposti in versione contemporanea.

A very healthy vegetarian kitchen that only uses natural finishes and colours. The texture of the wood effect and the creaminess of the lacquer come together and with their essential nature manage to exalt a refined and balanced taste. An elegant interpretation of well-known ingredients, this time offered up with a contemporary twist.





Replay composizione 9

Basi in polimerico materico Pino Basalto. Pensili e colonne in polimerico liscio Crema Opaco. Vani a giorno Tetris in laccato Opaco Verde Bosco. Maniglia M2D in cromo satinato.

Textured Pino Basalto polymeric base units. Smooth Crema Opaco polymeric shelves and tall units Lacquered Opaco Verde Bosco Tetris open compartments. M2D handle chrome satin.



Replay composizione 10

Una ricetta sfiziosa nel gusto e facile da preparare, come uno snack. Pensata per vite frenetiche di persone dinamiche con idee in movimento, che amano gli happy hour e vivono la casa come un luogo di socialità aperto agli amici. Non servono molto ingredienti quando ci sono la fantasia e l'originalità a metterli insieme.

An appetizing recipe and easy to make, like a snack. Conceived for the hectic lives of dynamic people with evolving ideas that love happy hour and experience the home as a place for socialising, open to friends. You don't need a lot of ingredients when you have imagination and originality to put them together with.





Replay composizione 10

Basi e colonna con ante in polimerico materico Pino Sabbia, pensili in polimerico liscio Bianco Opaco. Vani a giorno Tetris laccato Bianco Gesso Opaco. Maniglia Onda finitura Brill. Zoccolo in PVC Bianco.

Base units and tall unit with textured Pino Sabbia polymeric doors, smooth Bianco Opaco polymeric wall units. Lacquered Bianco Gesso Opaco Tetris open compartments. Brill-finished Onda handle. Bianco PVC plinth.



NUOVO DESIGN CON IL BASAMENTO DIAGONAL

New design with Diagonal base

La composizione è lineare ma introduce elementi di assoluta novità: le basi con il basamento Diagonal, mentre i moduli a giorno sono inseriti sopra la colonna forno, in una posizione inusuale e insolita che aumenta l'effetto originalità di tutto l'insieme.

The composition is linear but introduces brand new elements: the base units with Diagonal base, while the open modules are inserted above the oven tall unit in an unusual and peculiar position that increases the original look of the space all around.



Colori e finiture

Dopo aver scoperto le portate principali del menù Replay, ecco tutti gli ingredienti necessari per ricrearle o per idearne di nuove. Effetti materici, finiture lucide e opache, colori accesi: c'è tutto ciò che serve per realizzare la propria cucina o la propria cucina-living. Quando le materie prime sono eccellenti, lo è anche il risultato: crea il tuo piatto forte, la qualità la assicura Stosa.

Colours and finishes. After having discovered the main dishes in the Replay menu, here are the ingredients you need to re-create them or to conceive new ones. Textured effects, glossy or matt finishes, bright colours: that's all you need to make your own kitchen or your own kitchen/living room. When the raw materials are excellent so is the result: create your best dish, Stosa will ensure the quality.

ANTA IN POLIMERICO MATERICO

Textured
polymeric door



Pino Bianco

Pino Sabbia

Pino Grigio

Pino Basalto

Pino Nero



Rovere Tabacco

Rovere Tibet

Rovere Nodo Bianco

Rovere Nodo Naturale

Noce Canaletto

ANTA IN POLIMERICO LISCIO OPACO E LUCIDO

Matt and
glossy
smooth
polymeric
door



Bianco

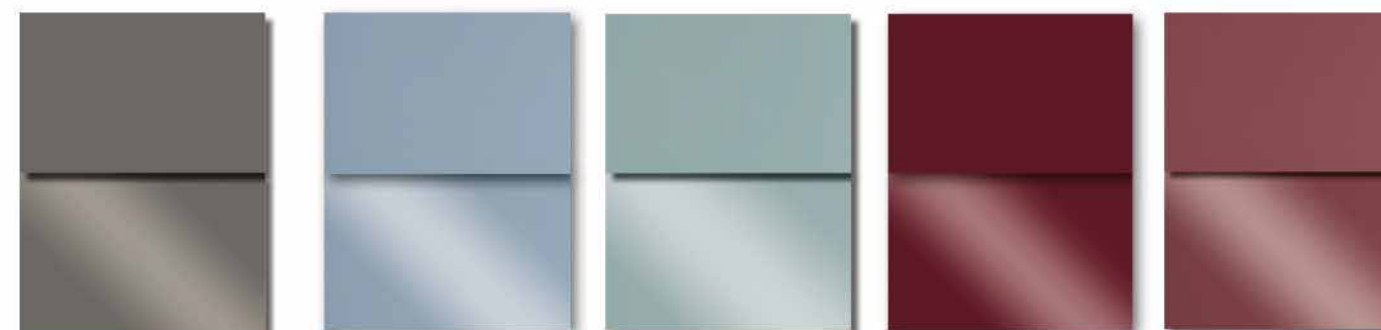
Crema

Lana grey

Tortora

Grigio Daytona

Fumo di Londra



Grigio Dakota

Avio

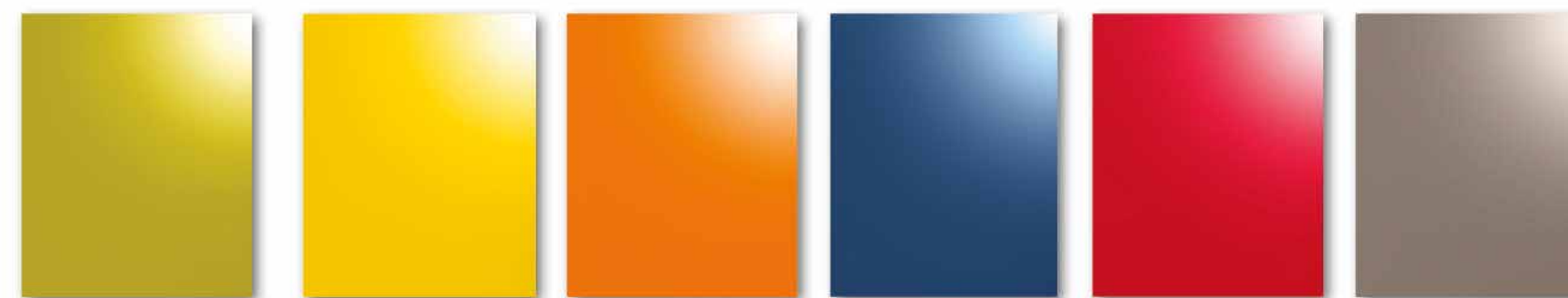
Verde Riace

Bordeaux

Rosso Borghese

ANTA IN POLIMERICO GLAMOUR LUX

Glamour
Lux polymeric
door



Avocado lucido

Papaya lucido

Orange lucido

Blu cobalto lucido

Rosso lucido

Castoro lucido

Lineare o ad angolo, a L o a U, con colonne integrate o separate, con isola centrale o con penisola: Replay dà tante possibilità di adattare la cucina allo spazio, permette infinite soluzioni compositive per personalizzare il luogo più vissuto della casa. Progetti semplici o articolati, ma tutti con caratteristiche ed elementi che li rendono unici e su misura per te.

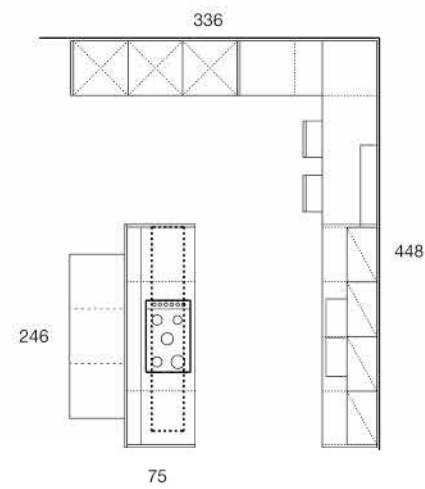
Linear or a corner piece, L or U-shaped, with built-in or separate tall unit, with a central island or with peninsula: Replay offers plenty of opportunities to adapt your kitchen to the space, giving you infinite options to build with so you can personalise the most lived in place in the house. Simple or elaborate designs, but all with the characteristics and elements that make them unique and tailored just for you.

Abaco delle composizioni - Composition schedules

Replay composizione 1 pag.4



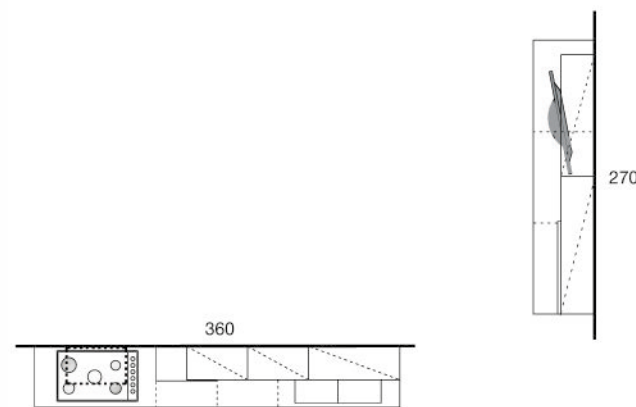
Polimerico materico Textured polymeric Rovere Tabacco	Polimerico liscio Smooth polymeric Verde Riace Opaco	Polimerico liscio Smooth polymeric Lana Grey Opaco	Peltro / Pewter per vani a giorno for open compartments
---	--	--	---



Replay composizione 2 pag.16



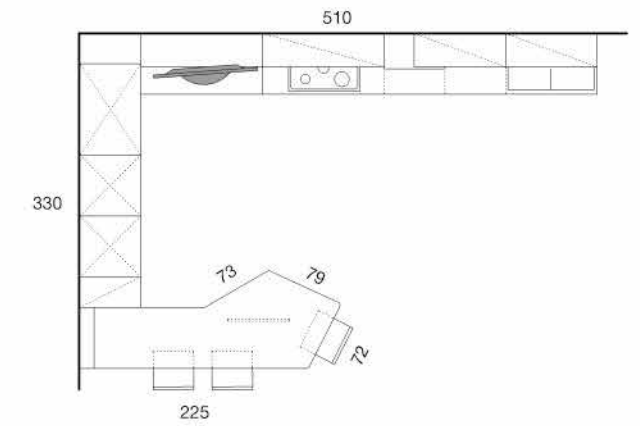
Polimerico liscio Smooth polymeric Bianco Opaco	Polimerico / Polymeric Glamour lux Papaya lucido	Polimerico / Polymeric Glamour lux Avocado lucido	Color trend Verde Oliva Opaco per vani a giorno for open compartments
---	--	---	--



Replay composizione 3 pag.26



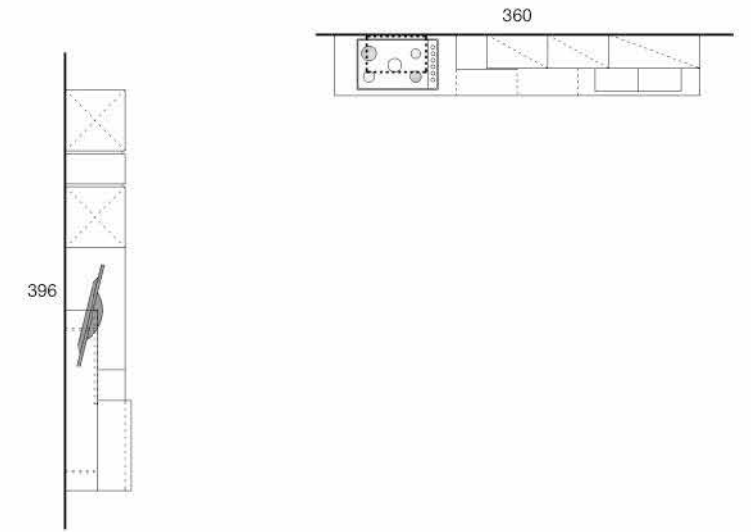
Polimerico materico Textured polymeric Rovere Tabacco	Polimerico liscio Smooth polymeric Avio Opaco	Polimerico liscio Smooth polymeric Lana Grey Opaco	Peltro / Pewter per vani a giorno for open compartments
---	---	--	---



Replay composizione 4 pag.32



Polimerico materico Textured polymeric Rovere nodo naturale	Polimerico liscio Smooth polymeric Rosso Borghese Opaco	Color Trend Fango Opaco per vani a giorno for open compartments
---	---	--

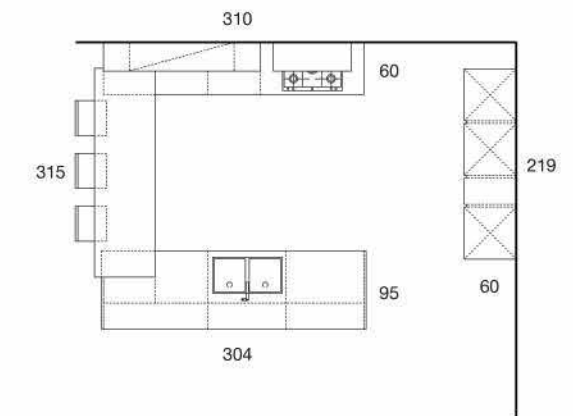


Replay composizione 5 pag.38



Polimerico materico Textured polymeric Pino Nero	Polimerico liscio Smooth polymeric Bianco Opaco	Color Trend Arancio Opaco
--	---	------------------------------

Olmo mercurio per vani a giorno for open compartments	Color Trend Arancio Opaco per vani a giorno for open compartments
---	--



Quando in cucina entra il living, la composizione deve adattarsi a svolgere più funzionalità. Replay propone moduli progettati per accogliere la tv, elementi aperti per creare librerie, tavoli integrati per lavorare e studiare, inserti colorati per decorare. Con Replay ogni esigenza ha una soluzione e ogni tipologia di ambiente ha la sua cucina ideale.

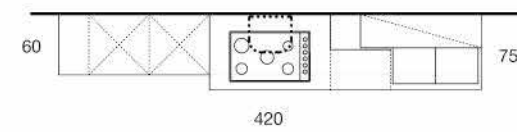
When the living room runs over into the kitchen, the composition has to adapt to perform a number of functions. Replay offers modules designed to accommodate the TV, open elements to create bookcases, built-in tables where you can work and study, and colourful inserts to decorate. With Replay there is a solution for every need and an ideal kitchen for every type of environment.

Abaco delle composizioni - Composition schedules

Replay composizione 6 pag.44



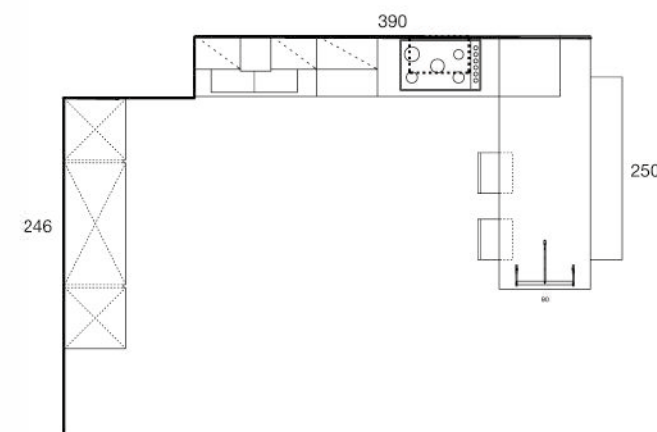
Polimerico materico Textured polymeric Rovere nodo bianco	Polimerico liscio Smooth polymeric Bianco Opaco	Pelro / Pewter per vani a giorno for open compartments
---	---	--



Replay composizione 7 pag.50



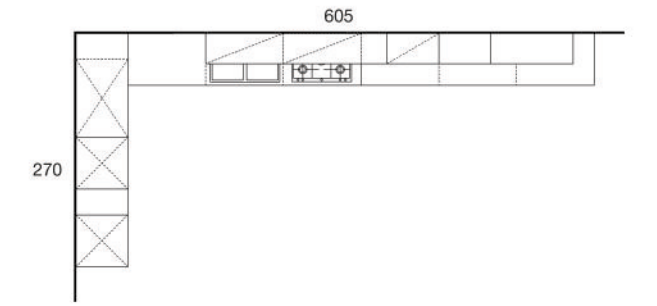
Polimerico materico Textured polymeric Rovere Tiber	Polimerico liscio Smooth polymeric Bianco Opaco	Color Trend Bianco Opaco per vani a giorno for open compartments
---	---	---



Replay composizione 8 pag.56



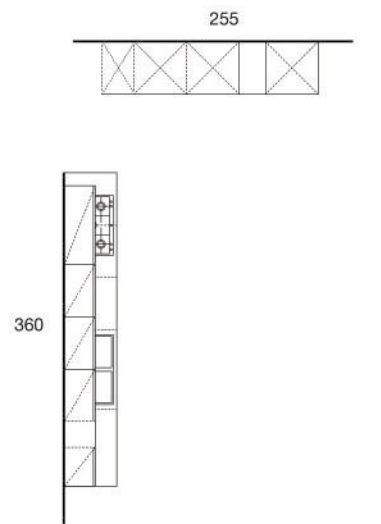
Polimerico materico Textured polymeric Pino Nero	Polimerico liscio Smooth polymeric Grigio Daytona Opaco	Polimerico liscio Smooth polymeric Lana Grey Opaco	Color Trend Bianco Opaco per vani a giorno for open compartments
--	---	--	---



Replay composizione 9 pag.62



Polimerico materico Textured polymeric Pino Basalto	Polimerico liscio Smooth polymeric Crema Opaco	Color Trend Verde Bosco per vani a giorno for open compartments
---	--	--



Replay composizione 10 pag.66



Polimerico materico Textured polymeric Pino Sabbia	Polimerico liscio Smooth polymeric Bianco Opaco	Color Trend Bianco Opaco per vani a giorno for open compartments
--	---	---



L'ultima scelta è quella tra maniglia o gola. Tanti modi di personalizza la cucina Replay con le gole colorate oppure scegliendo tra quattro tipologie di maniglie con uno stile elegante ma estremamente semplice.

The last choice to make is between handles or grooves. There are tons of ways to personalise the Replay kitchen with the colourful grooves or by choosing between four types of handles with an elegant, yet extremely simple style.

SISTEMA GOLA Groove system



GOLA PIATTA CON TASCA
DISPONIBILE IN 5 COLORI
Flat groove with pocket Available in 5 colors



GOLA SCAVATA
DISPONIBILE IN 10 COLORI
Hollow groove available in 10 colors



MANIGLIE Handles



M2D
Cromo satinato / Chrome satin



NAKED_MTA
Peltro / Pewter

MANIGLIE IN TESTA Handles at the top



ONDA
Peltro / Pewter
Finitura brill / Brill finish handle



DIAMOND
Titanio / Titanium

REPLAY
PROGETTI DI GUSTO

Design: Rossi & Co. Network Design
A. D. e Grafica: Rossi & Co. Network Design
Foto: Studio Indoor (Oderzo - TV)
Render: Studio Indoor (Oderzo - TV)
Fotolito: Z13
Stampa: Pazzini Stampatore Editore
Stampato in Italia





Stosa S.p.A.

STAB., SEDE AMM.VA E RECAPITO POSTALE:
S.S. Cassia, Km. 149,5
53040 Radicofani (SI) Italy

GPS:
N 42° 53' 50,6"
E 11° 45' 53,5"

INFO:
tel. +39 0578 5711 r.a.
fax +39 0578 50088

INFO LINE:
840 000 691

www.stosa.it stosa@stosa.it

